

- 1
- 2
- 3
- 4
- 5
- 6
- 7
- 8
- 9
- 10
- 11
- 12
- 13
- 14
- 15
- 16
- 17
- 18



MATERIAL

Glasfaserverstärkter Thermoplast (Polyamid PA), schwarz, matt.

STANDARDAUSFÜHRUNG

Buchse Messing, Gewinde-Durchloch.

FUNKTIONEN UND ANWENDUNGEN

Die ergonomische Form ermöglicht einen effektiven Griff für den Bediener beim Anziehen.

Geeignet für die axiale Verriegelung; es kann als Mutter verwendet werden.

STANDARDAUSFÜHRUNG

Nabe Stahl verzinkt, Durchloch schräg, teilweise Gewinde. Die beiden Knebel sind mit der Nabe verschweisst.

FUNKTIONEN UND ANWENDUNGEN

Durch das mittige Gewinde in Verbindung mit der schrägen Bohrung ist schnelles Anziehen über mehrere Gewindegänge hinweg möglich.

SONDERAUSFÜHRUNGEN AUF ANFRAGE

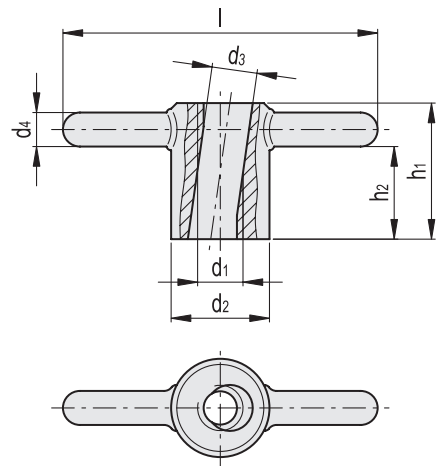
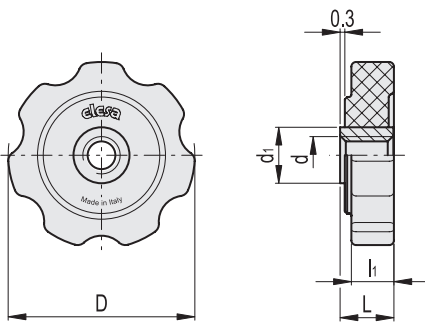
Edelstahl

BEDIENUNGSANLEITUNG

Die Knebelmutter wird schräg auf den Gewindebolzen aufgesteckt. Beim Spannen rastet sie in die Gewindegänge des Bolzens ein.



ELESA Original design



Code	Artikelnummer	D	d6H	L	d1	l1	Δ
168541	GFL.40-B M8	40	M8	10	12	8.5	7
168542	GFL.40-B M10	40	M10	10	13	8.5	6

Code	Artikelnummer	d1	d2	d3	d4	l	h1	h2	Δ
GN.63391	GN 6305.1-M10-ST	M10	24	10.5	8	68	30	20	100
GN.63393	GN 6305.1-M12-ST	M12	26	13	9	82	36	24.5	138
GN.63395	GN 6305.1-M16-ST	M16	32	17	10	98	45	32	240

Bediengriffe